

# АКТ О ВЫПОЛНЕНИИ ТЕХНИЧЕСКИХ УСЛОВИЙ

№ \_\_\_\_\_

от " \_\_\_\_ " \_\_\_\_\_ 20 \_\_\_\_ г.

АО «Дагестанская сетевая компания», именуемое в дальнейшем сетевой организацией, в лице \_\_\_\_\_, действующего на основании доверенности от \_\_\_\_\_.20\_\_ г. № \_\_\_\_\_, с одной стороны, и, именуемая в дальнейшем заявителем, \_\_\_\_\_, с другой стороны, в дальнейшем именуемые сторонами, составили настоящий акт о нижеследующем:

1. Характеристики присоединения соответствуют техническим условиям от \_\_\_\_\_.20\_\_ г. № \_\_\_\_\_ к договору об осуществлении технологического присоединения от \_\_\_\_\_.20\_\_ г. № \_\_\_\_\_.
2. В ходе проверки рассмотрено выполнение

(перечень требований, пунктов технических условий)

3. Максимальная мощность (всего) \_\_\_\_\_ кВт, в том числе:  
присоединяемая максимальная мощность (без учета ранее присоединенной (существующей) максимальной мощности) \_\_\_\_\_ кВт;  
ранее присоединенная максимальная мощность \_\_\_\_\_ кВт<sup>2</sup>

Категория надежности электроснабжения:

1 категория \_ кВт, 2 категория \_ кВт, 3 категория \_\_\_\_\_ кВт.

Перечень точек присоединения:

№	Источник питания (наименование питающих линий)	Описание точки присоединения	Уровень напряжения (кВ)	Максимальная мощность (кВт)
1				

4. В ходе проверки произведено рассмотрение следующих документов, представленных в целях подтверждения выполнения технических условий:

(указываются перечень и реквизиты документов, представленных заявителем и (или) сетевой организацией в целях подтверждения выполнения технических условий)

5. Произведен осмотр электроустановок заявителя

(перечень электроустановок, адрес)

сетевой организацией в лице \_\_\_\_\_

(должностное лицо сетевой организации)

с участием<sup>3</sup> \_\_\_\_\_

(должностное лицо субъекта оперативно-диспетчерского управления)

(Ф.И.О., телефон, наименование организации, адрес)

построенных (реконструированных) в рамках выполнения технических условий от \_\_\_\_\_.20\_\_ г. № \_\_\_\_\_ к договору об осуществлении технологического присоединения от \_\_\_\_\_.20\_\_ г. № \_\_\_\_\_.

В ходе проведения осмотра установлены:

перечень и характеристики электрооборудования, предъявленного к осмотру:

(тип, мощность, напряжение, количество, длина, марка и сечение кабелей, проводов, характеристики линий и др.)  
устройства релейной защиты, сетевой, противоаварийной и режимной автоматики:

(виды релейной защиты и автоматики и др.)

автономный резервный источник питания:

(место установки, тип, мощность, напряжение и др.)

6. По результатам проверки установлено, что мероприятия, предусмотренные техническими условиями (этапом технических условий), выполнены.

7. Прочие отметки: \_\_\_\_\_

Должностное лицо сетевой организации

Заявитель

\_\_\_\_\_  
Главный инженер РЭС (ГЭС)

**АКТ  
об осуществлении технологического присоединения**

№ \_\_\_\_\_

от «\_\_» \_\_\_\_\_ 20\_\_ г.

Настоящий акт составлен АО «Дагестанская сетевая компания», именуемое в дальнейшем сетевой организацией, в лице \_\_\_\_\_, действующего на основании доверенности от \_\_\_\_\_.20\_\_ г. № \_\_\_\_\_, с одной стороны, и, именуемая в дальнейшем заявителем, \_\_\_\_\_, с другой стороны, в дальнейшем именуемыми сторонами. Стороны оформили и подписали настоящий акт о нижеследующем.

1. Сетевая организация оказала заявителю услугу по технологическому присоединению объектов электроэнергетики (\_\_\_\_\_) заявителя в соответствии с мероприятиями по договору об осуществлении технологического присоединения от \_\_\_\_\_.20\_\_ г. № \_\_\_\_\_ в полном объеме на сумму \_\_\_\_\_ (сумма прописью) рублей \_\_\_\_\_ копеек, в том числе НДС \_\_\_\_\_ (сумма прописью) рубля \_\_\_\_\_ копеек.

Мероприятия по технологическому присоединению выполнены согласно техническим условиям от \_\_\_\_\_.20\_\_ г. № \_\_\_\_\_.

Объекты электроэнергетики (энергопринимающие устройства) сторон находятся по адресу: РД, \_\_\_\_\_.

Акт о выполнении технических условий от \_\_\_\_\_ № \_\_\_\_\_

Дата фактического присоединения \_\_\_\_\_, акт об осуществлении технологического присоединения от \_\_\_\_\_.20\_\_ г. № \_\_\_\_\_.

Характеристики присоединения:

максимальная мощность (всего) \_\_\_\_\_ кВт, в том числе:

максимальная мощность (без учета ранее присоединенной (существующей) максимальной мощности) \_\_\_\_\_ кВт;

ранее присоединенная максимальная мощность \_\_\_\_\_ кВт;

совокупная величина номинальной мощности присоединенных к электрической сети трансформаторов \_\_ кВА.

Категория надежности электроснабжения:

1 категория \_\_\_\_\_ кВт, 2 категория \_\_\_\_\_ кВт, 3 категория \_\_\_\_\_ кВт.

2. Перечень точек присоединения:

№	Источник питания	Описание точки присоединения	Уровень напряжения (кВ)	Максимальная мощность (кВт)	Величина номинальной мощности присоединенных трансформаторов (кВА)	Предельное значение коэффициента реактивной мощности (tg φ)
1						0,4

Границы балансовой принадлежности объектов электроэнергетики (энергопринимающих устройств) и эксплуатационной ответственности сторон:

Описание границ балансовой принадлежности объектов электроэнергетики (энергопринимающих устройств)	Описание границ эксплуатационной ответственности сторон

3. У сторон на границе балансовой принадлежности объектов электроэнергетики (энергопринимающих устройств) находятся следующие технологически соединенные элементы электрической сети:

Наименование электроустановки (оборудования) сетевой организации	Наименование электроустановки (оборудования) заявителя

У сторон в эксплуатационной ответственности находятся следующие технологически соединенные элементы электрической сети:

Наименование электроустановки (оборудования), находящейся в эксплуатации сетевой организации	Наименование электроустановки (оборудования), находящейся в эксплуатации заявителя

4. Характеристики установленных измерительных комплексов содержатся в акте допуска прибора учета электрической энергии в эксплуатацию.

5. Устройства защиты, релейной защиты, противоаварийной и режимной автоматики: \_\_\_\_\_  
(виды защиты и автоматики, действия и др.)

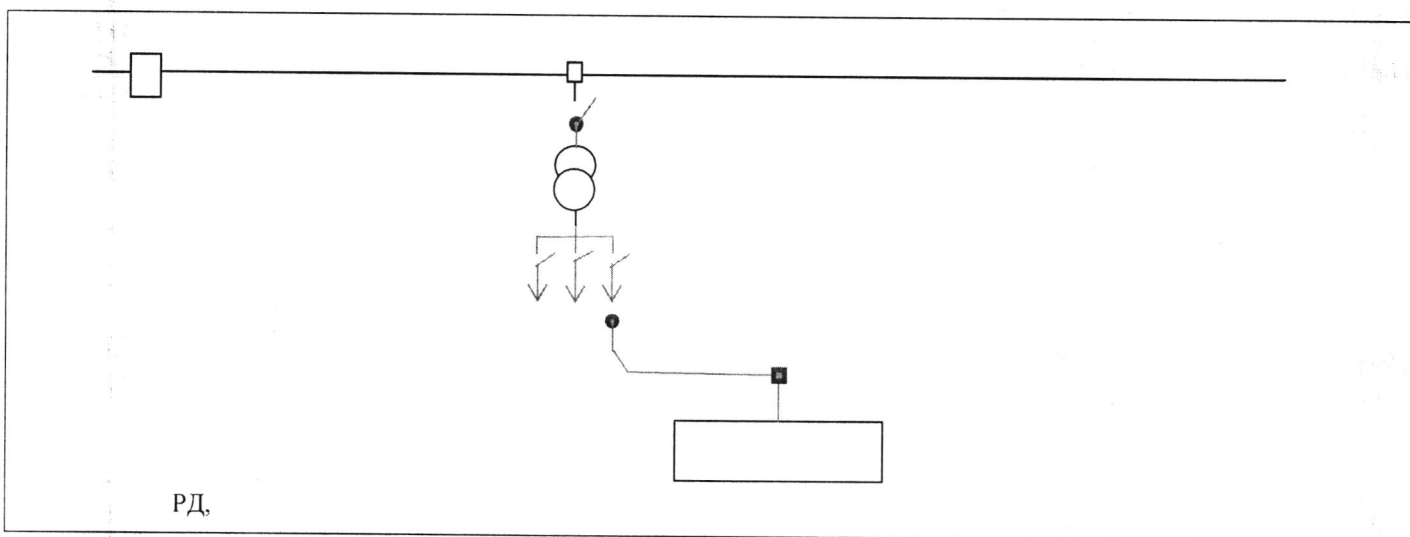
6. Автономный резервный источник питания: нет

(место установки, тип, мощность и др.)

7. Прочие сведения: \_\_\_\_\_

(в том числе сведения об опосредованно присоединенных потребителях, наименование, адрес, максимальная мощность, категория надежности, уровень напряжения, сведения о расчетах потерь электрической энергии в электрической сети потребителя электрической энергии и др.)

8. Схематично границы балансовой принадлежности объектов электроэнергетики (энергопринимающих устройств) и эксплуатационной ответственности сторон указаны в приведенной ниже однолинейной схеме присоединения энергопринимающих устройств.



Прочее: \_\_\_\_\_

9. Стороны подтверждают, что технологическое присоединение энергопринимающих устройств (энергетических установок) к электрической сети сетевой организации выполнено в соответствии с правилами и нормами. Заявитель претензий к оказанию услуг сетевой организацией не имеет.

Подписи сторон

Сетевая компания

(должность)

Заявитель

Подпись (Ф.И.О.)

Подпись (Ф.И.О.)